

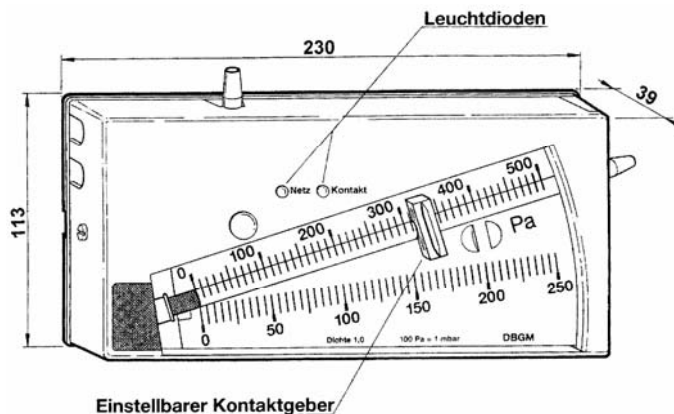
**Modell 7040 - 7042,
Bauart wie Modell 7030, jedoch mit optischem Schaltkontakt**



- Optischer Kontakt** : schaltet anzeigegenau
 - Schaltzustand** : wird durch Leuchtdioden angezeigt
 - Hilfsspannung** : AC 230 V +6% / -10%, 50 - 60 Hz
 - Relais-Ausgang** : potentialfreier Wechsler
 - Schaltleistung** : max. 1860 VA / 250 V, 50 Hz, 8 A
 - Geräte schutzisoliert** : entspricht VDI 0100, VDE 0110
 - Isolationsklasse** : C - AC 250 V
 - Kabelanschluss** : durch Schraubklemmen
 - Schaltverzögerung** : "EIN" ca. 60 Sek., "AUS" ca. 10 Sek.
- Staubschutzkappe deckt Kontakt und Gehäusevorderseite ab.

Modell 7040

Messbereich:
0 - 250 Pa umstellbar
0 - 500 Pa

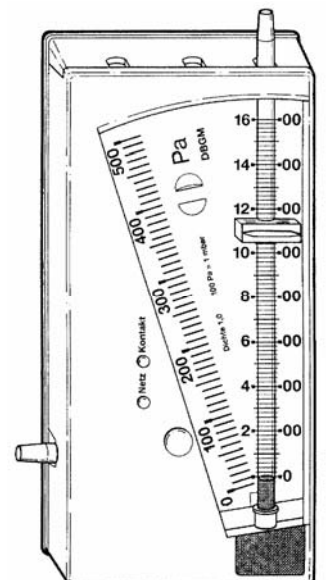


Optionen:

- **-20** Lieferung ohne Schaltverzögerung,
andere Schaltverzögerungen auf Anfrage
- **-21** akustisches Signal bei Kontaktgabe
Piezo Summer im Gehäuse
- **-22** Schutzgehäuse für Freiluftmontage, IP 65
- **-23** Hilfsspannung 110 V, AC
- **-24** Hilfsspannung 24 V, AC/DC

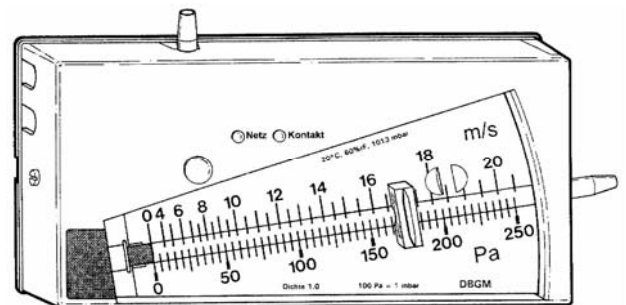
Modell 7041

Messbereich:
0 - 500 Pa oder durch ändern
der Einbaulage 0 - 1600 Pa



- Doppelkontakt lieferbar
als Mehrbereichs - Manometer 7004 (altes Modell)
Gehäusegröße 340 x 100 x 35 mm (L x B x H)

Kontakttyp	1 Kontakt 230 V, AC	1 Kontakt 110 V, AC	1 Kontakt 24 V, AC/DC
Messbereich	Modell Nr.:		
0 - 250 / 0 - 500 Pa	7040	7040-23	7040-24
0 - 500 / 0 - 1600 Pa	7041	7041-23	7041-24
0 - 250 Pa / 4 - 20 m/s	7042	7042-23	7042-24



Modell 7042

Messbereich:
0 - 250 Pa / 4 - 20 m/s in Verbindung
mit einem Staurohr nach "Prandtl"

Kontakttyp	2 Kontakte 230 V, AC	2 Kontakte 110 V, AC	2 Kontakte 24 V, AC/DC
Messbereich	Modell Nr.:		
0 - 250 / 0 - 500 Pa	7004	7004-23	7004-24

Änderungen, auch technischer Art, vorbehalten. 03/06