



CB14-77

CB14-77 - Gelöteter Platten - Wärmeübertrager

Funktionsprinzip

Die Wärmeübertragungsflächen bestehen aus dünnen, speziell geprägten Edelstahlplatten. Jeweils zwei Platten bilden einen Kanal. Diese Kanäle werden im Gegenstrom (Primär/Sekundär) vom Medium durchströmt. Alle Kanalplatten sowie auch die Anschlüsse werden in einem Speziallötverfahren miteinander zu einer kompakten Einheit zusammengefügt.

Standardausführung

Alle vier Anschlüsse befinden sich auf der Frontseite.

Standardwerkstoffe

Abdeckplatten

Edelstahl 1.4401 (AISI 316)

Anschlüsse

Edelstahl 1.4401 (AISI 316)

Platten

Edelstahl 1.4401 (AISI 316)

Lötmaterial

Kupfer

Erforderliche Angaben für die Auslegung

Zur Auslegung des geeigneten Typs benötigen wir folgende Angaben:

- Volumenstrom oder Leistung
- Temperaturprogramm
- Art des Mediums oder physikalische Stoffwerte
- Gewünschter Betriebsdruck
- Max. zulässiger Druckverlust



Vorteile der hartgelöteten Wärmeübertrager für Haus- und Klimatechnik und Industrie

Die kupfergelöteten (CB) Wärmeübertrager von Alfa Laval haben viele Vorteile verglichen mit den herkömmlichen Wärmeübertragern für Anwendungsbereiche in der Haus und Klimatechnik sowie in der Industrie. Wir möchten hier besonders auf die folgenden Vorteile hinweisen;

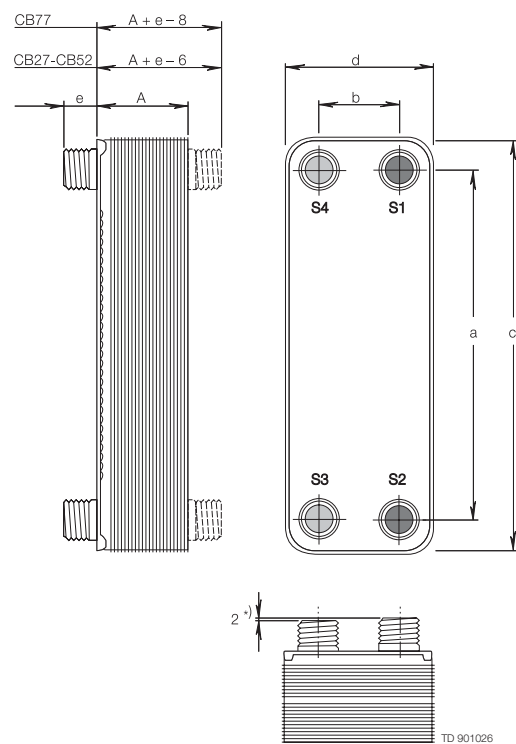
- Durch die hohe Effizienz bei der Wärmeübertragung fällt der CB äußerst kompakt aus und läßt sich dadurch auch bei engen Platzverhältnissen sehr gut einsetzen.
- Da der CB dichtungslos ist, eignet er sich hervorragend für den Einsatz unter hohen Druck- und/oder Temperaturbedingungen, wie z.B. bei der Fernheizung.
- Das Alfa Laval Liefersystem sichert, daß BHE Einheiten mit sehr kurzer Lieferfrist erhaltbar sind, egal wo auf der Welt Sie Ihnen Sitz haben.

Technische Daten

| | CB14 | CB27 | CB52 | CB76 | CB77 |
|--|----------------|-----------------------|-----------------------|------------------------------|-----------------------|
| Min. Betriebstemperatur **) | -160°C | -160°C | -160°C | -160°C | -160°C |
| Max. Betriebstemperatur **) | 175°C | 175°C | 175°C | 175°C | 175°C |
| Min. Betriebsdruck **) | Vakuum | Vakuum | Vakuum | Vakuum | Vakuum |
| Max. Betriebstemperatur, S3S4/S1S2 **) | 32 bar | 32 bar | 32 bar | A,E,H: 32 bar L,M: 25 bar | 25/16 bar |
| Kanalvolumen, L | 0.02 | 0.05 | 0.095 | A: 0.18/0.25 E: 0.18/0.18 | 0.25 |
| | | | | C,M,H: 0.25/0.25 | |
| Max. Volumenstrom, S3S4/S1S2. *) | 3.6 m³/h | 8.1/12.7 m³/h | 8.1/12.7 m³/h | 39 m³/h | 39/63 m³/h |
| Standardplattenanzahl H,M,L | 14,20 30,40 | 10,18,24, 34,50,70 | 10-100 (10,20,...) | 20-150 (20,30,...) | 20-150 (20,30,...) |
| | | | 100,120 | | |

*) Wasser bei 5 m/s (Stutzangeschwindigkeit) **) Gemäß der Europ. Richtlinie für Druckgefäße (PED) (CE-Zertifikat)

Standard-Abmessungen

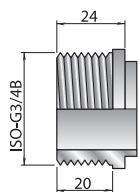


| Typ | a | b | c | d | e | A | Gewicht kg |
|------|-----|----|-----|-----|----|----------------------|----------------|
| CB14 | 172 | 42 | 208 | 78 | 24 | 8 + n x 2.35 | 0.7 + n x 0.06 |
| CB27 | 250 | 50 | 310 | 112 | 45 | 9 + n x 2.40 | 1.2 + n x 0.13 |
| CB52 | 466 | 50 | 526 | 112 | 45 | 10 + n x 2.40 | 1.9 + n x 0.23 |
| | | | | | | A: 10 + 2.5 x n | |
| CB76 | 519 | 92 | 618 | 191 | 48 | E: 10 + 2.2 x n | 7.0 + n x 0.44 |
| | | | | | | H,L,M: 10 + 2.85 x n | |
| CB77 | 519 | 92 | 618 | 191 | 48 | 10 + n x 2.85 | 7.0 + n x 0.44 |

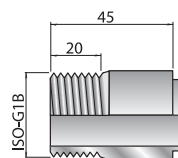
*) Nicht gültig für CB77

Abmessungen in mm

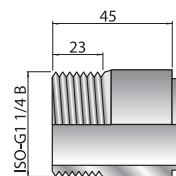
(n = Anzahl der Platten)



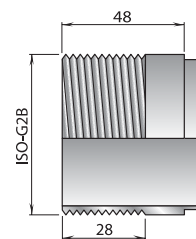
CB14 (S1-S4)



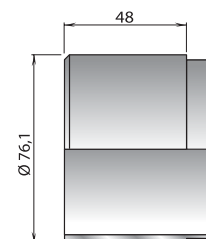
CB27, CB52 (S3,S4)



CB27, CB52 (S1,S2)



CB76 (S1-S4)
CB77 (S3,S4)



CB77 (S1,S2)

EPM00003DE 0801

Die hier enthaltenen Informationen sind korrekt zum Zeitpunkt der Veröffentlichung; geringfügige Änderungen jedoch vorbehalten.

Wie nehme ich Kontakt zu Alfa Laval auf?

Kontaktpersonen und -adressen weltweit werden auf unserer Website gepflegt.
Bei Interesse besuchen Sie uns gerne auf unserer Homepage www.alfalaval.com.