

DWR 625

Baureihe DWR

Druckwächter für Dampf und Heißwasser,
Brenngase und flüssige Brennstoffe

Technische Daten

Druckanschluß

Außengewinde G 1/2 (Manometeranschluß) nach DIN 16 288 und Innengewinde G 1/4 nach ISO 228 Teil 1 (für Gasanwendungen Innengewinde nur bis 4 bar zulässig).

Schaltgerät

Stabiles Gehäuse (200) aus seewasserbeständigem Aluminium-Druckguß.

Werkstoffe

Druckbalg: Werkstoff-Nr. 1.4571
Fühlergehäuse: Werkstoff-Nr. 1.4104
Schaltgehäuse: GD Al Si 12 (DIN 1725)

Einbaulage

Senkrecht nach oben und waagrecht.
Bei Ex-Ausführung nur senkrecht.

Umgebungstemperatur am Schaltgerät

-25...+70 °C,
bei EEx-d-Ausführung -15 bis +60 °C.
Mediumtemperatur -25...+70 °C.
Die max. Mediumtemperatur am Druckfühler darf höchstens gleich der zulässigen Umgebungstemperatur am Schaltgerät sein. Kurzzeitig einwirkende Temperaturen bis 85 °C sind zulässig (nicht EEx-d). Höhere Mediumtemperaturen sind möglich, wenn durch geeignete Maßnahmen (z. B. Wassersackrohr) obige Grenzwerte am Schaltgerät sichergestellt sind.

Montage

Direkt auf Druckleitung (Manometeranschluß) oder an eine ebene Fläche mit 2 Schrauben 4 mm ø.

Justierung

Die Baureihe DWR ist bei steigendem Druck grundjustiert. Das bedeutet, der einstellbare Schalldruck auf der Skala entspricht dem Schaltpunkt bei steigendem Druck, der Rückschaltpunkt ist um die Schaltdifferenz niedriger. (Siehe auch S. 30, 2. Justierung am oberen Schaltpunkt). In der Ausführung ...-203 ist die Schaltdifferenz einstellbar, die Grundjustage bleibt erhalten.

Berstdruck

Bei allen Typen ≥ 100 bar, nachgewiesen durch TÜV-Prüfung.

Schaltdifferenz Werte siehe Typenübersicht.

Kontaktbestückung Einpoliger Umschalter.

Schaltleistung	250 V ~ (ohm)	250 V- (ind)	24 V- (ohm)	24 V- (ohm)
Normal	8 A	5 A	0,3 A	8 A
EEx-d	3 A	2 A	0,03 A	3 A

Schutzart IP 54 nach DIN 40 050
IP 65 (Ausführungsvariante)

Ex-Zündschutzart

EEx de IIC T6, Zulassungsnummer PTB 02
ATEX 112, EEx-i mit ZF 513

Schutzart bei EEx-d-Ausführung

IP 65, Einbaulage nur senkrecht.



Anwendung

Dampf

Anlagen nach TRD 604

Heißwasser

Anlagen nach DIN 4751, T. 2

Brenngase

DVGW-Arbeitsblatt G 260

Flüssige Brennstoffe

z. B. Heizöle

Registrier-Nr.

ID: 000 000 7042

NG-4347AQ1411

3 C028/05

Druckwächter oder Druckbegrenzer
(mit externer Verriegelung)

Für Maximaldruck- und Minimaldruck-überwachung (DWFS, SDBFS)

„Besondere Bauart“ durch Prüfung mit 2 Mio. Schaltspielen.

Prüfgrundlage

Druck 100/1, Ausg. 4.83

DIN 3398, T. 3, Ausg. 11.92

DIN 3398, T. 4, Ausg. 10.86

Funktion

Wirkungsrichtung

Sensor

**TÜV
DVGW**



Typenübersicht

Type	Einstellbereich	Schalt-differenz (Mittelwerte)	Maximaler Betriebsdruck		Maßzeichnung
			1*	2*	
Druckwächter ohne Differenzverstellung					
DWR 06	0,1...0,6 bar	0,04 bar	6 bar	6 bar	1 + 15
DWR 1	0,2...1,6 bar	0,06 bar			
DWR 3	0,2...2,5 bar	0,1 bar	10 bar	16 bar	1 + 18
DWR 6	0,5...6 bar	0,2 bar			
DWR 625	0,5...6 bar	0,25 bar	20 bar	25 bar	1 + 17
DWR 16	3...16 bar	0,5 bar			
DWR 25	4...25 bar	1,0 bar	50 bar	63 bar	1 + 16
DWR 40	8...40 bar	1,3 bar			
EEx-ia Ausführungen mit ZF 513 (Seite 29)					
Schaltdifferenz einstellbar					
DWR 06-203	0,1...0,6 bar	0,08...0,5 bar	6 bar	6 bar	1 + 15
DWR 1-203	0,2...1,6 bar	0,15...0,6 bar			
DWR 3-203	0,2...2,5 bar	0,17...1,2 bar	10 bar	16 bar	1 + 18
DWR 6-203	0,5...6 bar	0,3...1,4 bar			
DWR 625-203	0,5...6 bar	0,4...2,5 bar	20 bar	25 bar	1 + 17
DWR 16-203	3...16 bar	0,75...3,15 bar			
DWR 25-203	4...25 bar	1,3...6,0 bar	50 bar	63 bar	1 + 16
DWR 40-203	8...40 bar	2,3...6,6 bar			
Ex-Ausführungen (EEx de IIC T6) z. B. für Brenngase (Gehäuse 700)					
Ex-DWR 06	0,1...0,6 bar	0,04 bar	6 bar	6 bar	3 + 15
Ex-DWR 1	0,2...1,6 bar	0,06 bar			
Ex-DWR 3	0,2...2,5 bar	0,1 bar	10 bar	16 bar	3 + 18
Ex-DWR 6	0,5...6 bar	0,2 bar			
Ex-DWR 625	0,5...6 bar	0,25 bar	20 bar	25 bar	3 + 17
Ex-DWR 16	3...16 bar	0,5 bar			
Ex-DWR 25	4...25 bar	1,0 bar	50 bar	63 bar	3 + 16
Ex-DWR 40	8...40 bar	1,3 bar			

* Maximaler Betriebsdruck

Spalte 1: Für Geräte nach DIN 3398, Teil 3 (Gasdruckwächter)

Spalte 2: Für Geräte nach Druck 100/1 und DIN 3398, Teil 4

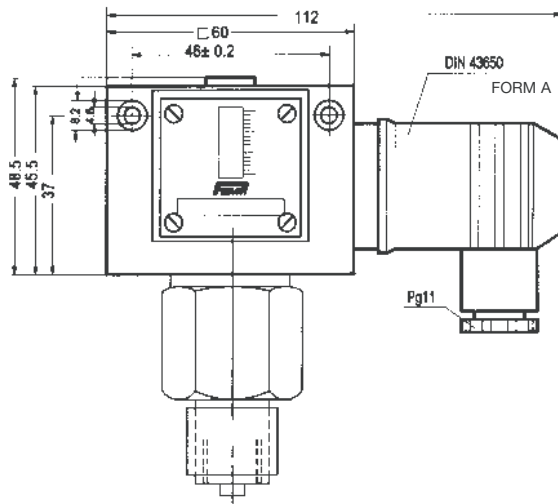
(für Dampf, Heißwasser und flüssige Brennstoffe)



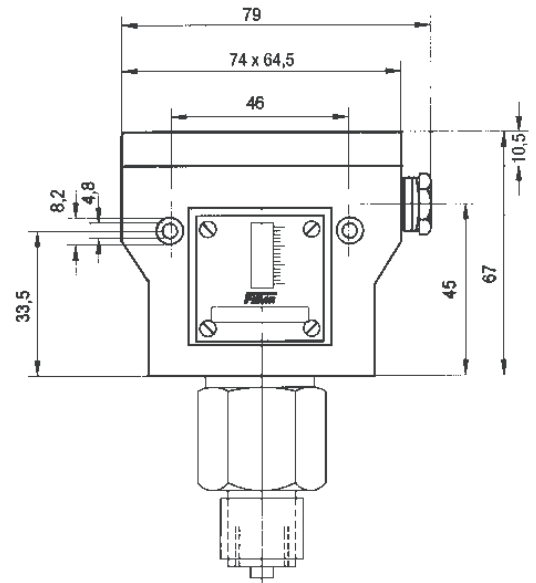
Schutzart:
IP 54/65

Maßzeichnungen der Schaltgehäuse

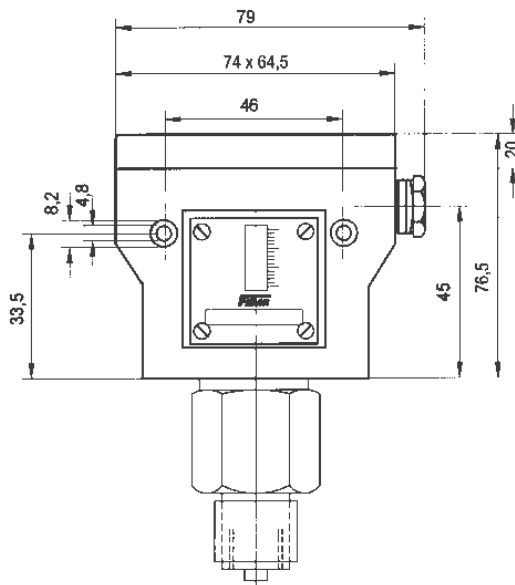
1 Gehäuse 200 (Steckanschluß)



2 Gehäuse 300 und 500 (Klemmenanschluß)

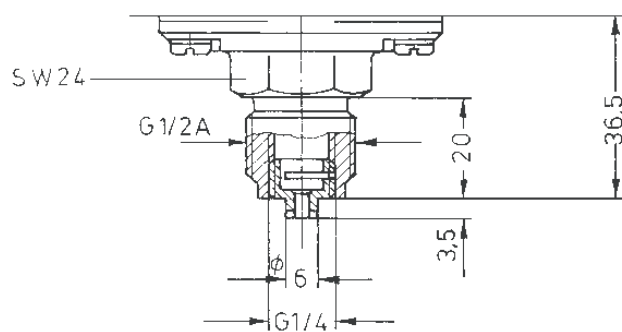


3 Gehäuse 700 (Ex)

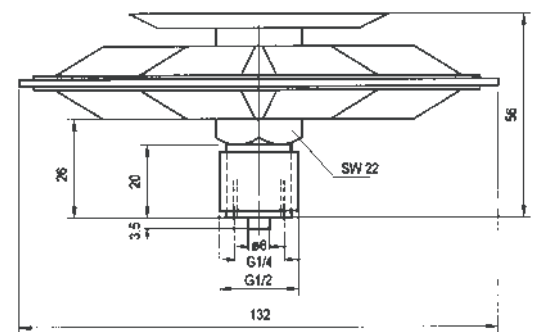


Maßzeichnungen der Drucksensoren

10

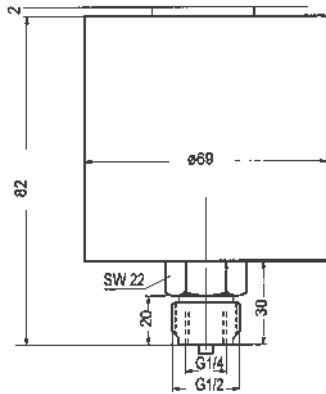


11

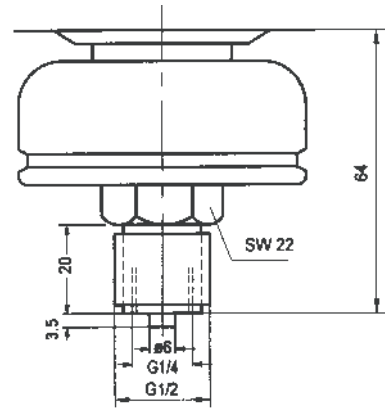


Maßzeichnungen der Drucksensoren

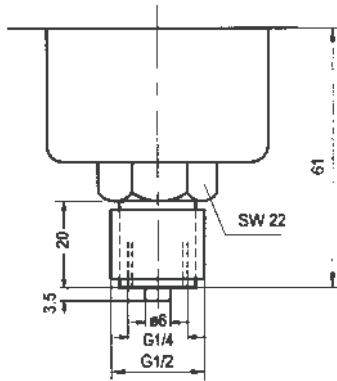
12



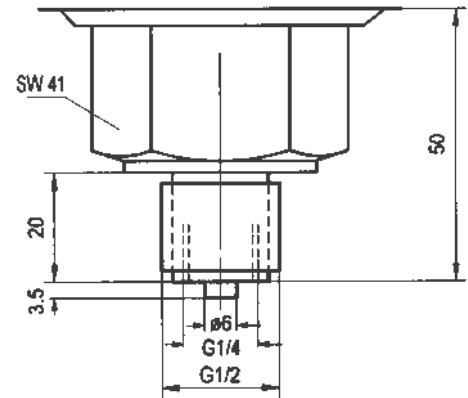
13



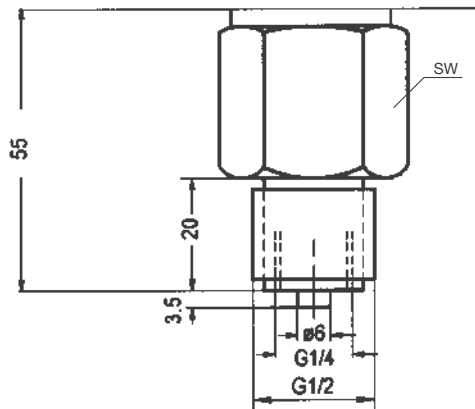
14



15

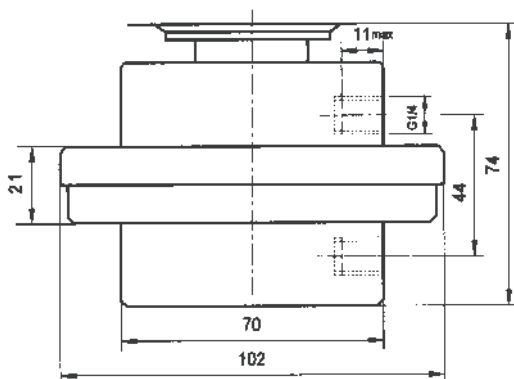


16-19



Maßzeichnung	SW
16	22
17	24
18	30
19	32

20



21

