

ENERGY-Vision
Auswertesoftware

Bestellnummer
110569

Beschreibung

ENERGY-Vision ist das komfortable Auswertungs- und Visualisierungsprogramm für Messwerte, die von der Parametriersoftware **ENERGY-Net** bereitgestellt werden.

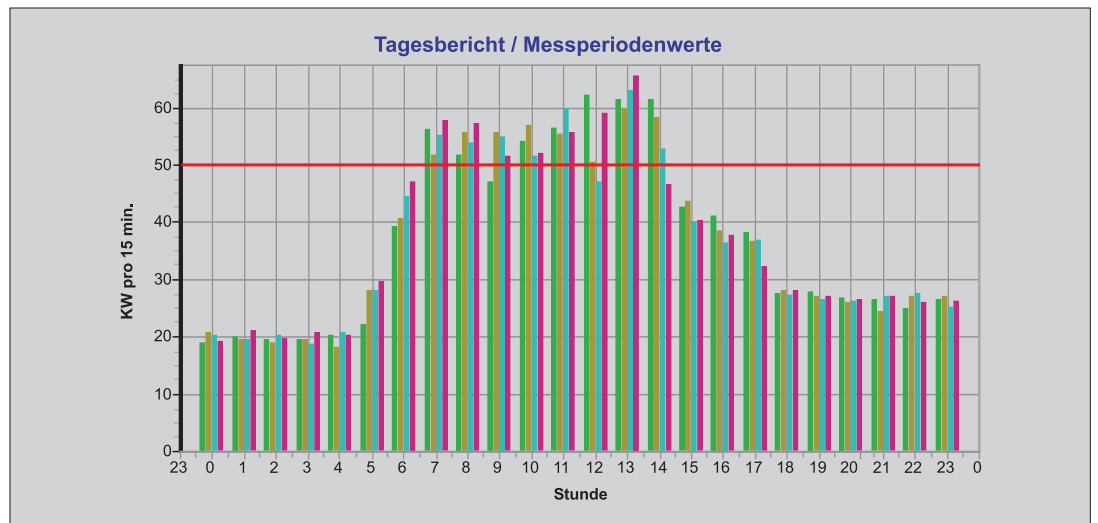
Mit **ENERGY-Net** werden die Zählerwerte gesammelt, mit **ENERGY-Vision** werden sie ausgewertet und dargestellt. Gerade bei vielen Messwerten ist eine grafische Darstellung unumgänglich, um einen Überblick zu erhalten. Dazu können sowohl die Messwerte einzelner Zähler als auch ganzer Zählergruppen (Projekte) eingelesen werden.

Da die Zählerwerte mit Zeitstempeln versehen sind, lassen sich Verbräuche (Lastgänge) und Leistungskurven darstellen. Die Darstellung kann in vielen Varianten erfolgen. So lassen sich die Zeiträume beliebig festlegen. Auch die Darstellungsart kann den jeweiligen Erfordernissen angepasst werden, z. B. als Balken- oder Liniendiagramm. Die Messwerte einer Gruppe können zusammengefasst werden. Auf diese Weise lassen sich auch Summenbildungen realisieren.

Systemvoraussetzungen

- WIN 98SE® / WIN ME® / WIN 2000® / WIN XP®
- Festplatte: min. 40 MB freier Speicherplatz (+ Speicherplatz für Projekte)
- Arbeitsspeicher: min. 128 MB RAM
- Kommunikationsschnittstelle entsprechend Systemvariante

Lastprofil Strom: Tagesprofil der Viertelstunden-Werte



Lastprofil Strom: Monatsprofil der höchsten Tages-Viertelstundenwerte

