



## Koppelbaustein mit Wechsler



## KRA-S-F10/21-21

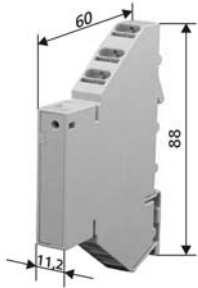
24 V AC/DC, 2 Wechsler

- Drahtanschluss mit Federkraftklemmen
- mit Handbedienebene
- 2 A Dauerstrom
- zusätzliche Klemmen für Steckbrücke
- Prüfkontakte für jede Klemme

**Bestellnummer**

**110 707 13**

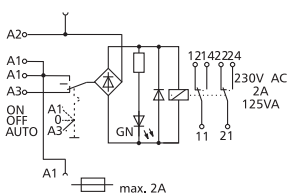
### Gehäusemaße



### Anschlussbild

11	21	A1 - A2 Betriebsspannung A2-A3 Betriebsspannung 11 - 12 - 14 21 - 22 - 24 Ausgangskontakt 2 Wechsler
A1	A3	
A1	A2	
12	22	
14	24	

### Schaltbild



### Zubehör

Durchschaltbrücke bis	
2 A Summenstrom	110 728
Beschriftungsschild	
aufraubar	110 729
Beschreibung siehe Seite 48.	

### Beschreibung

Diese Koppelbausteine sind mit Federkraftklemmen bestückt, die einen einfachen und schnellen Drahtanschluss ermöglichen. Für den Anschluss von massiven Drähten und Litzen mit Aderendhülsen ist kein Werkzeug nötig, für Litzen ohne Aderendhülsen genügt ein einfacher Schraubendreher.

Die angeschlossenen Drähte lassen sich genauso schnell mit Hilfe eines Schraubendrehers wieder lösen.

### Technische Daten

<b>Eingangsseite</b>	Betriebsspannung $U_B$	24 V AC/DC
	Stromaufnahme bei $U_B$	ca. 13 mA
	Betriebsspannungsbereich	0,85 ... 1,1 x $U_B$
	Schutzbeschaltung	Freilaufdiode
	Ansprechzeit	ca. 10 ms
	Rückfallzeit	ca. 5 ms
	Betriebsanzeige	LED (grün)
<b>Schalter</b>	Schaltleistung max.	24 V / 50 mA AC/DC
	Schaltleistung min.	20 mV / 1 $\mu$ A AC
	Mechanische Lebensdauer	5 x 10 <sup>2</sup> Schaltungen
	Prüfspannung	500 V, 50 Hz, 1 min.
<b>Ausgangsseite</b>	Ausgangskontakt	2 Wechsler
	Kontaktwerkstoff (Relais)	AgPdAu
	Schaltspannung max.	250 V AC/DC
	Dauerstrom	2 A
	Abschaltleistung	24 V DC / 30 W
		50 V DC / 15 W
		230 V DC / 50 W
		230 V AC / 125 VA
	Schaltleistung min.	24 V DC / 20 mA
	Mechanische Lebensdauer	2 x 10 <sup>7</sup> Schaltspiele
	Elektrische Lebensdauer	
	bei max. Schaltlast	1 x 10 <sup>5</sup> Schaltspiele
	Schalhäufigkeit max.	
	bei max. Strom	300 Schaltspiele/h
	Spannungsfestigkeit	
	Prüfspannung Spule/Kontakt	1500 V AC, 50 Hz, 1 min.
	Prüfspannung Kontakt/Kontakt	1000 V AC
	Prüfspannung offener Kontakt	1000 V AC
	Bemessungsstoßspannung $U_{imp}$	4000 V
	Isolation nach VDE 0110	
	Bemessungsspannung	250 V
	Überspannungskategorie	III
	Verschmutzungsgrad	2
<b>Temperaturbereich</b>	Betriebstemperaturbereich	-20 °C ... +55 °C
	Lagertemperaturbereich	-25 °C ... +70 °C
<b>Gehäuse</b>	Schutzart (EN 60 529)	IP20
	Material	Polyamid 6.6 V0
	Anschlussquerschnitt	
	Volldraht	0,08 - 2,5 mm <sup>2</sup>
	Litze ohne Aderendhülse	0,08 - 2,5 mm <sup>2</sup>
	Litze mit Aderendhülse	0,08 - 1,5 mm <sup>2</sup>
	Abmessungen BxHxT	11,2 x 88 x 60 mm
	Gewicht	43 g
	Einbaulage	beliebig
	Montage	Tragschiene nach EN 60715 (50022)