



Koppelbaustein mit Wechsler



KRA-S-F8/21

24 V AC/DC, 1 Wechsler

- Anschluss mit Federkraftklemmen
- mit Handbedienebene
- 8 A Dauerstrom; sichere Trennung
- zusätzliche Klemmen für Steckbrücke
- Prüfkontakte für jede Klemme
- AgSnO₂-Kontakte zum Schalten hoher Einschaltströme (TV4 = 65 A)

Bestellnummer

110 706 13

24 V AC/DC

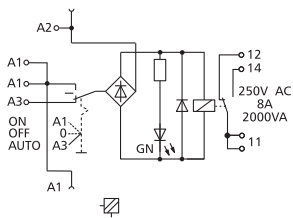
Gehäusemaße



Anschlussbild

		A1 - A2
A1	A3	Betriebsspannung
A1	A2	Betriebsspannung
		11 - 12 - 14
		Ausgangskontakt
		1 Wechsler
11	12	
11	14	

Schaltbild



Zubehör

Durchschaltbrücke bis	
2 A Summenstrom	110 728
Beschriftungsschild	
aufraubar	110 729
Beschreibung siehe Seite 48.	

Beschreibung

Diese Koppelbausteine sind mit Federkraftklemmen bestückt, die einen einfachen und schnellen Drahtanschluss ermöglichen. Für den Anschluss von massiven Drähten und Litzen mit Aderendhülsen ist kein Werkzeug nötig, für Litzen ohne Aderendhülsen genügt ein einfacher Schraubendreher.

Die angeschlossenen Drähte lassen sich genauso schnell mit Hilfe eines Schraubendrehers wieder lösen.

Technische Daten

Eingangsseite	Betriebsspannung U _B	24 V AC/DC
	Stromaufnahme bei U _B	ca. 13 mA
	Betriebsspannungsbereich	0,85 ... 1,1 x U _B
	Schutzbeschaltung	Freilaufdiode
	Ansprechzeit	ca. 10 ms
	Rückfallzeit	ca. 5 ms
	Betriebsanzeige	LED (grün)
Schalter	Schaltleistung max.	24 V / 50 mA AC/DC
	Schaltleistung min.	20 mV / 1 µA AC
	Mechanische Lebensdauer	5 x 10 ² Schaltungen
	Prüfspannung	500 V, 50 Hz, 1 min.
Ausgangsseite	Ausgangskontakt	1 Wechsler
	Kontaktwerkstoff	AgSnO ₂
	Schaltspannung max.	250 V AC/DC
	Dauerstrom	8 A
	Abschaltleistung	24 V DC / 180 W
		50 V DC / 65 W
		230 V DC / 50 W
		250 V AC / 2000 VA
	Schaltleistung min.	24 V DC / 20 mA
	Mechanische Lebensdauer	2 x 10 ⁷ Schaltspiele
	Elektrische Lebensdauer	
	bei max. Schaltlast	1 x 10 ⁵ Schaltspiele
	Schalhäufigkeit max.	
	bei max. Strom	300 Schaltspiele/h
	Spannungsfestigkeit	
	Prüfspannung Spule/Kontakt	4000 V AC, 50 Hz, 1 min.
	Prüfspannung offener Kontakt	1000 V AC
	Bemessungsstoßspannung U _{imp}	4000 V
	Isolation nach VDE 0110	
	Bemessungsspannung	250 V
	Überspannungskategorie	III
	Verschmutzungsgrad	2
Temperaturbereich	Betriebstemperaturbereich	-20 °C ... +55 °C
	Lagertemperaturbereich	-25 °C ... +70 °C
Gehäuse	Schutzart (EN 60 529)	IP20
	Material	Polyamid 6.6 V0
	Anschlussquerschnitt	
	Volldraht	0,08 - 2,5 mm ²
	Litze ohne Aderendhülse	0,08 - 2,5 mm ²
	Litze mit Aderendhülse	0,08 - 1,5 mm ²
	Abmessungen BxHxT	11,2 x 88 x 60 mm
	Gewicht	43 g
	Einbaulage	beliebig
	Montage	Tragschiene nach EN 60715 (50022)