

Standardtype

Ventil in Ruhestellung geschlossen-NC. Der erregte Magnet öffnet eine Vorsteuerbohrung und hebt direkt oder unterstützt von der Druckdifferenz den Kolben vom Hauptsitz. Das Ventil schließt durch Federkraft. Geeignet für Ammoniak NH3.

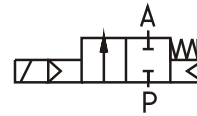
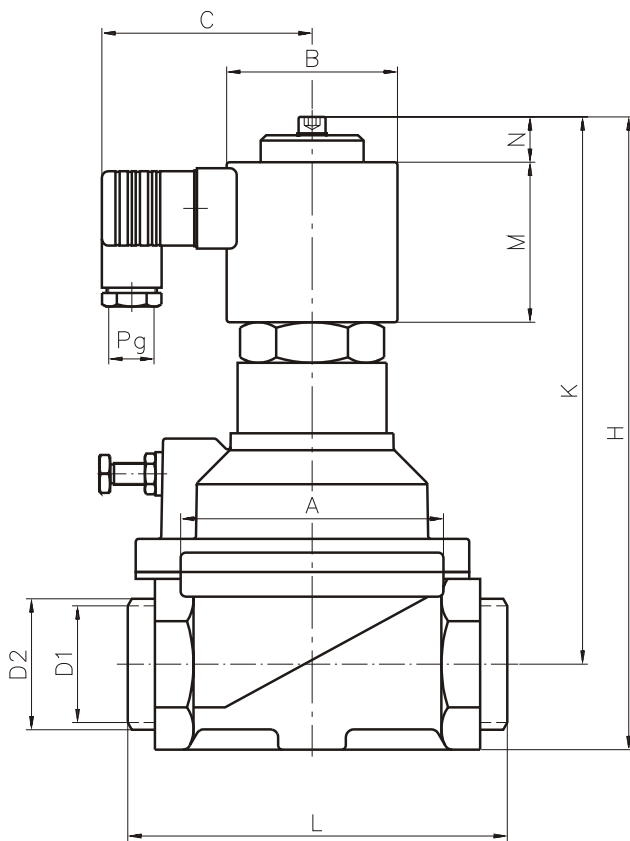
Valve non-energised closed by spring power - NC. When energised, the solenoid will open/free the pilot chamber and the valve will open directly or servo assisted by the pressure differential (p) of the flow medium. A pressure differential (p) is not required for the operation.



Steuerungsart: type of control:	zwangsgesteuert force pilot operated	metall. Innenteile: metallic internals:	Edelstahl stainless steel
Konstruktion: construction:	Sitzventil mit Tellerdichtung piston design	Dichtung: seal:	PTFE PTFE
Anschluß: connection:	Anschweißenden DIN 3230 connection ends welded DIN 3230	Einbaulage: installation:	nur mit stehendem Magneten actuator only in upright position
Druck: pressure:	0-25 bar 0-25 bar	Einschweißen: welding of valve:	das Ventiloberteil muß während dieser Zeit entfernt werden take off valve top from the body during welding
Durchflußmedium: medium:	gasförmige u. Flüssige Medien gaseous and liquid medium	Anschlußspannung: supply voltage:	AC: 24,42,110,230V 50Hz DC: 24,110,205V=
Viskosität: viscosity:	22mm ² /S 22mm ² /S	Leistungsaufnahme: power-consumption:	1322 / 3322 = 30 Watt 4242 / 5242 = 46 Watt
Mediumtemperatur: medium temperature:	-40 bis +80°C -40 up to +80°C	Schutzart: enclosure:	IP65 nach DIN 40050 IP65 according to DIN 40050
Umgebungstemperatur: ambient temperature:	+35°C +35°C	Einschaltdauer: operating factor:	100% ED-VDE 0580 100% ED-VDE 0580
Ventilgehäuse: body material:	../08../ = Edelstahl/stainless steel DN20-DN50 1.4581 (AISI 316 Ti), ab/above DN65 1.4408 (AISI)	Kabelanschluß: electric connection:	Gerätestecker DIN 43650/ Klemmkasten plug acc. to DIN 43650 / terminal box

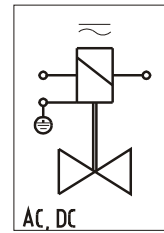
G	Sitz orifice mm	Kv-Wert flow-rate m ³ /h	Standard-Type standard type PN25/40	Druck/pressure bar
1/4	13	1,8	L4921/0804/.322	0-25
3/8	13	4,0	L4922/0804/.322	0-25
1/2	13	4,5	L4923/0804/.322	0-25
3/4	25	11,5	L4924/0804/.322	0-25
1	25	13,0	L4925/0804/.322	0-25
5/4	40	29,0	K4926/0804/.242	0-25
6/4	40	33,0	K4927/0804/.242	0-25
2	50	49,0	K4928/0804/.242	0-25

Maßzeichnung Standardausführung
Dimensional drawing of standard type

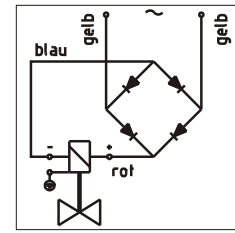


Schaltfunktion/function:
in Ruhestellung gesperrt - NC,
normally closed - NC.

Anschlußplan / connection diagram



Für Gleichspannung.
For DC.



Mit vorgeschaltetem Gleichrichter
für Wechselspannung.
With rectifier for AC current.

Erdung oder Schutzschaltung nach Vorschrift des
zuständigen EVU.

Grounding or earthing of the protective circuit in
accordance with regulations of the responsible
Electric supply company.

Absicherung entsprechend der Stromaufnahme
vorsehen.

Appropriate protection according to the
Power-consumption.

Magnet solenoid	.322		.242		
Type	4921-4923	4924-4925	4924-4925	4926-4927	4928
D1	17,3	22,3-28,5	22,3-28,5	37,2-43,1	54,5
D2	21,3	26,9-33,7	26,9-33,7	42,4-48,3	60,3
A	50x50	70x70	70x70	96x96	112x112
B	63	63	77	77	77
C	76	76	82	82	82
H	200	200	225	263	275
K	185	175	200	230	240
L	67	95	95	140	168
M	59	59	70	70	70
N	16	16	20	20	20
Pg	M20x2,5	M20x2,5	M16x1,5	M16x1,5	M16x1,5
kg	1,5	3,5	4,2	7,5	8,6

Alle Angaben sind freibleibend und unverbindlich / all technical specifications are without obligation!

Weitere Ventilausführungen

/

optional extras

stromlos geöffnet= NO

non energised open= NO

Stellungsanzeiger (Endschalter)= EH

position indicator (reed contact)= EH

Ex-Schutz: Ex II 2G EEx em II T4

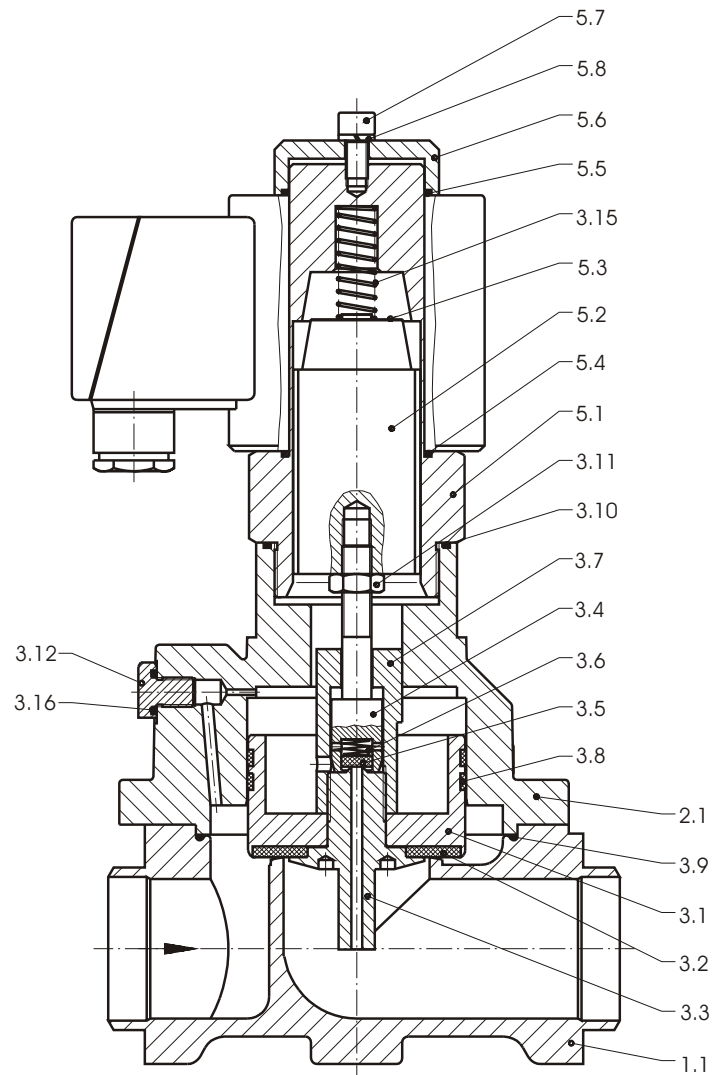
explosion proof: Ex II 2G EEx em II T4

Stückliste - parts list

Type / type K 49

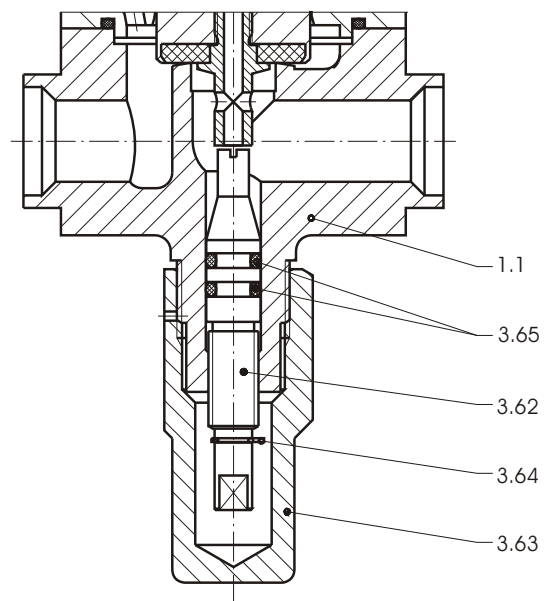
- K1.1 Armatur / valve body
- K2.1 Deckel / bonnet
- *K3.1 Ventilteller / valve plate
- *K3.2 Dichtung / seal
- *K3.3 Vorsteuersitz / rough control seat
- *K3.4 Vorsteuerspindel / rough control spindle
- *K3.5 Dichtung / seal
- *K3.6 Feder / spring
- *K3.7 Überwurfmutter / cap nut
- *K3.8 Kolbenführungsband / piston guide tabe
- *K3.9 O-Ring / o-ring
- *K3.10 O-Ring / o-ring
- K3.11 6-kt. Mutter / hexagon nut
- K3.12 Verschraubung / screw joint
- *K3.15 Feder / spring
- *K3.16 O-Ring / o-ring
- K5.1 Magnethülse / solenoid tube
- K5.2 Magnetanker / solenoid anchor
- K5.3 Scheibe / disk
- K5.4 O-Ring / o-ring
- K5.5 O-Ring / o-ring
- K5.6 Druckstück / pressure part
- K5.7 Zylinderschraube / cylinder screw
- K5.8 Scheibe / disk

* = Bestandteil des Ersatzteilpäckchens
(je nach Ausführung freibleibend)
 * = all components of spare parts and
 service sets are variable in reference to
 different versions and executions. (These
 specifications are without obligation).



Handbetätigung - HA
 manual operation - HA

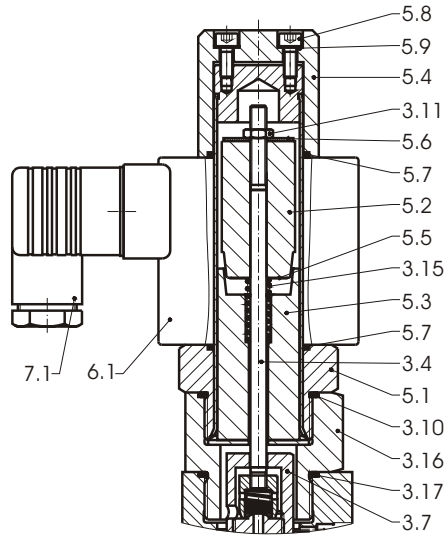
- K1.1 Armatur / valve body
- K3.62 Spindel / stem
- K3.63 Verschraubung / screw joint
- K3.64 Scheibe / disk
- K3.65 O-Ring / o-ring



Ventiloptionen / optional extras

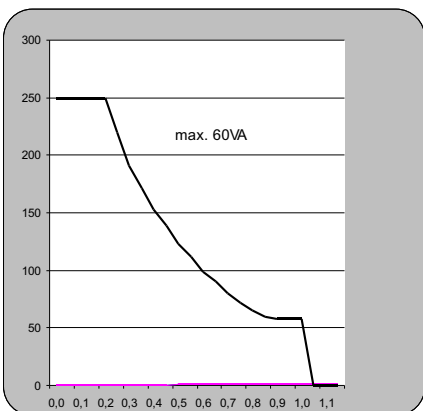
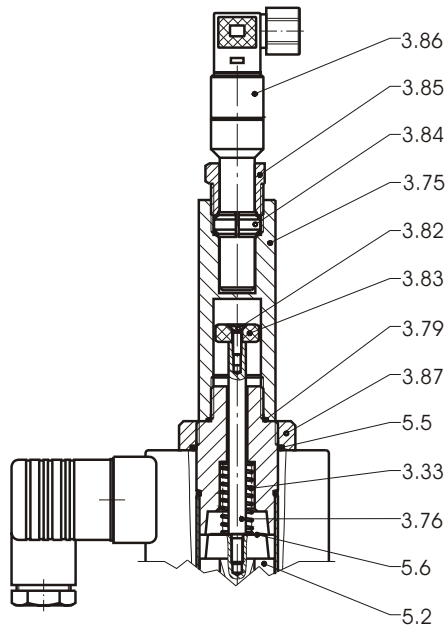
Funktion: NO-stromlos auf
Function: NO-normally open

- K3.4 Vorsteuerspindel / rough control spindle
- K3.7 Überwurfmutter / cap nut
- K3.10 O-Ring / o-ring
- K3.11 Befestigungsmutter / locking nut
- K3.15 Feder / spring
- K3.16 Verschraubung / screw joint
- K3.17 O-Ring / o-ring
- K5.1 Magnethülse / tube
- K5.2 Magnetanker / plunger
- K5.3 Gegenkern / cone
- K5.4 Druckstück / pressure part
- K5.5 Scheibe / disk
- K5.6 Scheibe / disk
- K5.7 O-Ring / o-ring
- K5.8 Zylinderschraube / cylinder screw
- K5.9 Scheibe / disk
- K6.1 Magnetspule / solenoid
- K7.1 Stecker / plug



Stellungsanzeiger - EH (ab DN20))
position indicator - EH (from DN20))

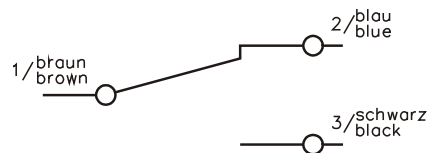
- K3.33 Feder / spring
- K3.75 Zwischenverschraubung / screw joint
- K3.76 Spindel / stem
- K3.79 O-Ring / o-ring
- K3.82 Senkschraube / screw
- K3.83 Permanentmagnet / permanent magnet
- K3.84 Klemmring / clamp ring
- K3.85 Verschraubung / screw joint
- K3.86 Endschalter / position indicator
- K3.87 6-kt. Mutter / hexagon nut
- K5.2 Anker / plunger
- K5.5 O-Ring / o-ring
- K5.6 Scheibe / disk



Schaltleistungsdiagramm
breaking capacity-graph

Anschlußplan
Connection plan

Endschalter / position indicator



GSR Ventiltechnik GmbH & Co. KG
Postfach 2060 , D-32595 Vlotho , Im Meisenfeld 1 , D-32602 Vlotho
Telefon (05228) 779-0 , Telefax (05228) 779-90
Email: info@ventiltechnik.de , www.ventiltechnik.de