



Abgas-Temperaturwächter Typ STM-RW-2

geprüft nach DIN 3440, DIN-Reg.-Nr. ATW 86205

Kurzbeschreibung

Der Abgas-Temperaturwächter wird zur Rauchgastemperatur-Überwachung von Festbrennstoffkesseln bei bivalentem Betrieb mit Ölheizkesseln eingesetzt. Eine weitere Verwendung ist die Verriegelung von unterdruckverursachenden Lüftungsanlagen in Kombination mit Kachelöfen und Kaminen.

Der Abgas-Temperaturwächter arbeitet nach dem Prinzip der Stabausdehnung. Das Tauchrohr und ein darin angeordneter Metallstab haben unterschiedliche Ausdehnungskoeffizienten, so daß sich zwischen ihnen eine temperaturabhängige Längendifferenz einstellt. Sie wirkt über eine Übersetzungsmechanik auf einen Mikroschalter, der oberhalb einer eingestellten Grenzwerttemperatur betätigt wird. Nach Abkühlung des Tauchrohrs um ca. 10-30 K wird der Mikroschalter zurückgesetzt. Bei Tauchrohrbruch wird der Stromkreis bleibend geöffnet.



Technische Daten

Elektrische Daten

Schaltelement	STM-RW-2	STM-RW-2/OS
	1poliger Mikroschalter mit Umschaltkontakt	Mikroschalter mit 2 getrennten Stromkreisen 1 x Öffner und 1 x Schließer
maximale zulässige Schaltleistung	AC 230 V +10%, 10 (2) A, cos φ = 1 (0,6) DC 230 V +10%, 0,25A	
Kontaktsicherheit	Zur Gewährleistung einer möglichst großen Schaltsicherheit empfehlen wir eine Mindestbelastung von: AC / DC 24 V, 20 mA	
Bemessungs-Stossspannung	2500 V (über die schaltenden Kontakte 400 V)	
Überspannungskategorie II	Erforderliche Absicherung, siehe maximaler Schaltstrom	

Betriebsdaten

Grenzwertbereich	serienmässig: Sonderausführung:	+40°C...+120°C (werkseitig eingestellt auf +100°C) +20°C...+400°C (werkseitig eingestellt auf +120°C)	
Schaltdifferenz	Grenzwertbereich	STM-RW-2	STM-RW-2/OS
	+40°C...+120°C +20°C...+400°C	10 - 18 K 10 - 22 K	10 - 30 K 10 - 40 K
Schaltpunktgenauigkeit bezogen auf den Abschaltpunkt	Grenzwertbereich	Skalenanfang	Skalenende
	+40°C...+120°C +20°C...+400°C	+0/-10 K +0/-15 K	+0/-10 K +0/-20 K
Zeitkonstante	Rauchgas: ≤45 sec.		
Mittlerer Umgebungstemperatureinfluß	Schaltpunktverschiebung, bezogen auf die Abweichung von +22°C ~ 0,07 K/K		
zulässige Umgebungstemperatur	am Fühler: am Schaltkopf:	max. +700°C max. + 80°C, min. -50°C	
Sollwerteinstellung	nach Abnahme des Gehäusedeckels über Innenskala		
zulässige Lagertemperatur	max. +80°C / min. -50°C		
Nennlage (NL)	nach DIN 16 257, NL 0 ... NL 90 (andere NL auf Anfrage)		

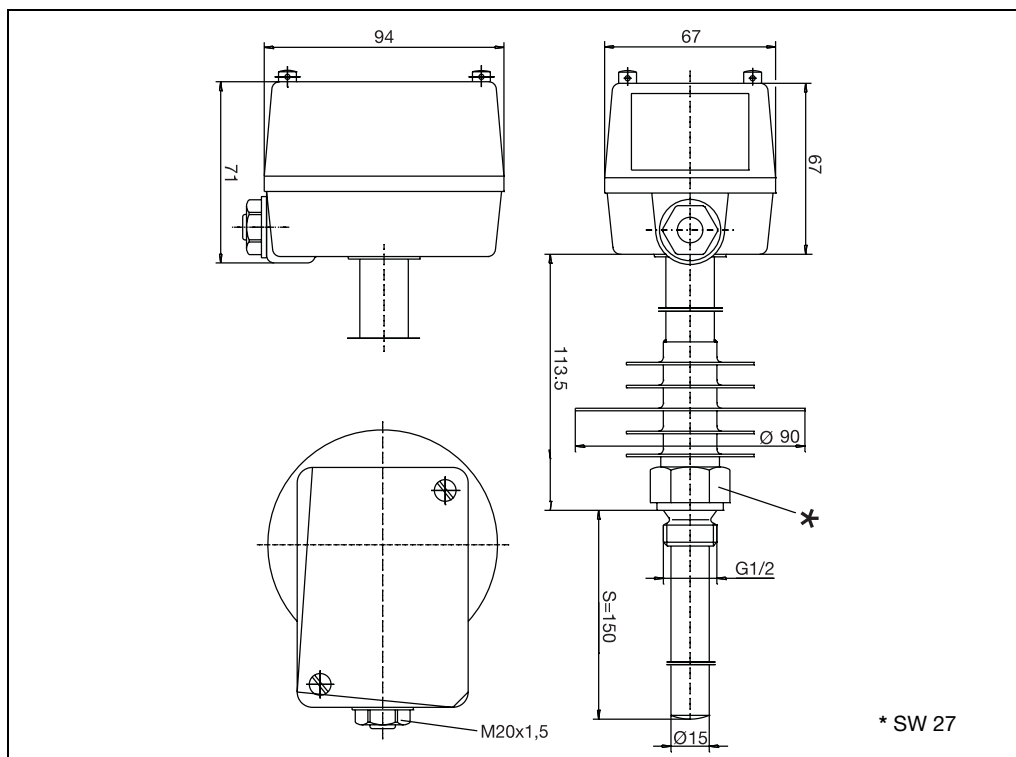
Gehäuse

Gehäuse	Aluminium-Druckgussgehäuse mit plombierbaren Schrauben		
Kabeleinführung	serienmässig: gegen Mehrpreis:	Würgenippel M 20 x 1,5, Dichtbereich 8-10 mm Kabelverschraubung M 20 x 1,5 nach EN 50 262 CuZn	
Schutzart	EN 60 529-IP 54		
Gewicht	ca. 0,8 kg		

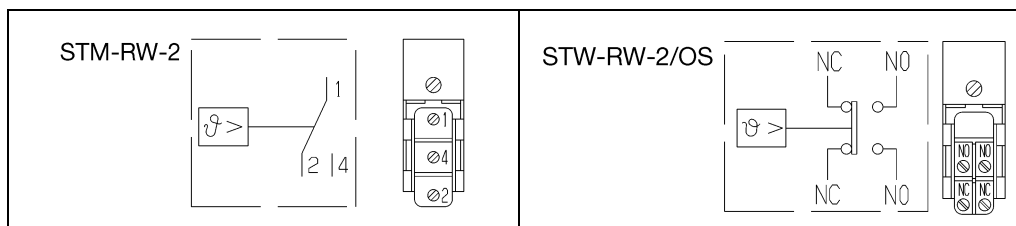
Prozeßanschluss

Anschlussart	„DZ“ G 1/2 (fester Sechskant mit Außengewinde G 1/2), Werkstoff: Stahl
Tauchrohr	15 x 150 mm, Werkstoff: Stahl

Abmessungen



Anschlussbilder



Lagermäßige Geräte

(Lieferung in 3 Arbeitstagen nach Auftragseingang)

Verkaufs-Artikel-Nr.	Typ	Grenzwertbereich °C	Schalt Differenz K	Anschluss	Tauchrohrlänge mm
60/60000903	STM-RW-2	+40...+120	10-18	DZ G 1/2	150
60/60001115	STM-RW-2	+20...+400 Eichpunkt +120			
60/60000904	STM-RW-2/OS	+40...+120	10-30		

Bestellangaben

Typenreihe STM-RW-2

Bestellschlüssel	(1) Grundtyp (Grundauführung)
601540	STM-RW-2 Stab-Thermostat mit Mikroschalter als Abgas-Temperaturwächter (ATW) mit Umschaltkontakt
(2) Regel- / Grenzwertbereiche	
056	+40 ...+ 120°C
045	+20 ...+ 400°C
(3) Typenzusatz „OS“	
000	ohne Typenzusatz
729	Mikroschalter mit 2 getrennten Stromkreisen, 1 x Öffner und 1 x Schließer

Bestellschlüssel

(1)	(2)	(3)
601540

Bestellbeispiel

601540	/	056	/	729
--------	---	-----	---	-----