

Spannungen

Leitungsfarben

Klemmleisten

Lampenfarben

Netzspannung:	3 x 400 V AC; 50 Hz	schwarz	X1		Betrieb	Weiss
Steuerspannung:	230V AC; 50 Hz	Rot	X2		Störung	Rot
Kleinspannung:	24V AC; 50Hz	Braun	X3		Gefahr	Rot
Systemspannung:	24V DC	Dunkelblau	X3		Bereitschaft	Grün
Fühlerleitungen	0-10V DC	Weiss	X4			
ZLT-Anschlüsse		Violett	X4			
N-Leiter		Hellblau	X5			
Schutzleiter		Gelb/Grün	PE			
Fremdspannung		Orange	X6			

Schaltschrank:

Type: BOPLA RCP 4000
 Abmessungen (HxBxT): 350 x 450 x 200 mm
 Farbe: Strukturlack RAL 7032
 Kabeleinführungen: oben unten
 Sockel: 100mm 200mm
 Türanschlag: rechts links
 Schutzart (ohne Türeinbauten): Mind. IP 55
 Ausführung: VDE 0100/0660 Teil 5

Bauteilbezeichnung

= : Anlagenbezeichnung
 + : Ortsbezeichnung (Schaltschrank-Feld)
 - : Bauteilnummer
 Beispiel: =2+3-15K1 > Anlage 2 ; Schrankfeld 3 ; Bauteil 15K1

Die Anschlußvorschriften der örtlichen EVUs sind zu beachten !
 Alle nicht anderwertig gekennzeichneten Leitungen außerhalb des Schaltschranks sind CU-Leitungen mit einem Querschnitt von 1,5 qmm. (gilt für Längen bis 50m)
 Die im Plan angegebenen Kabelquerschnitte sind Mindestquerschnitte ohne Berücksichtigung der Kabellängen. Die erforderlichen Querschnitte sind verantwortlich von der ausführenden Elektrofirma nach den örtl. Gegebenheiten und den geltenden VDE-Vorschriften festzulegen.

gezeichnet:	Datum:
geprüft:	Datum:
geändert:	Datum:
geändert:	Datum:

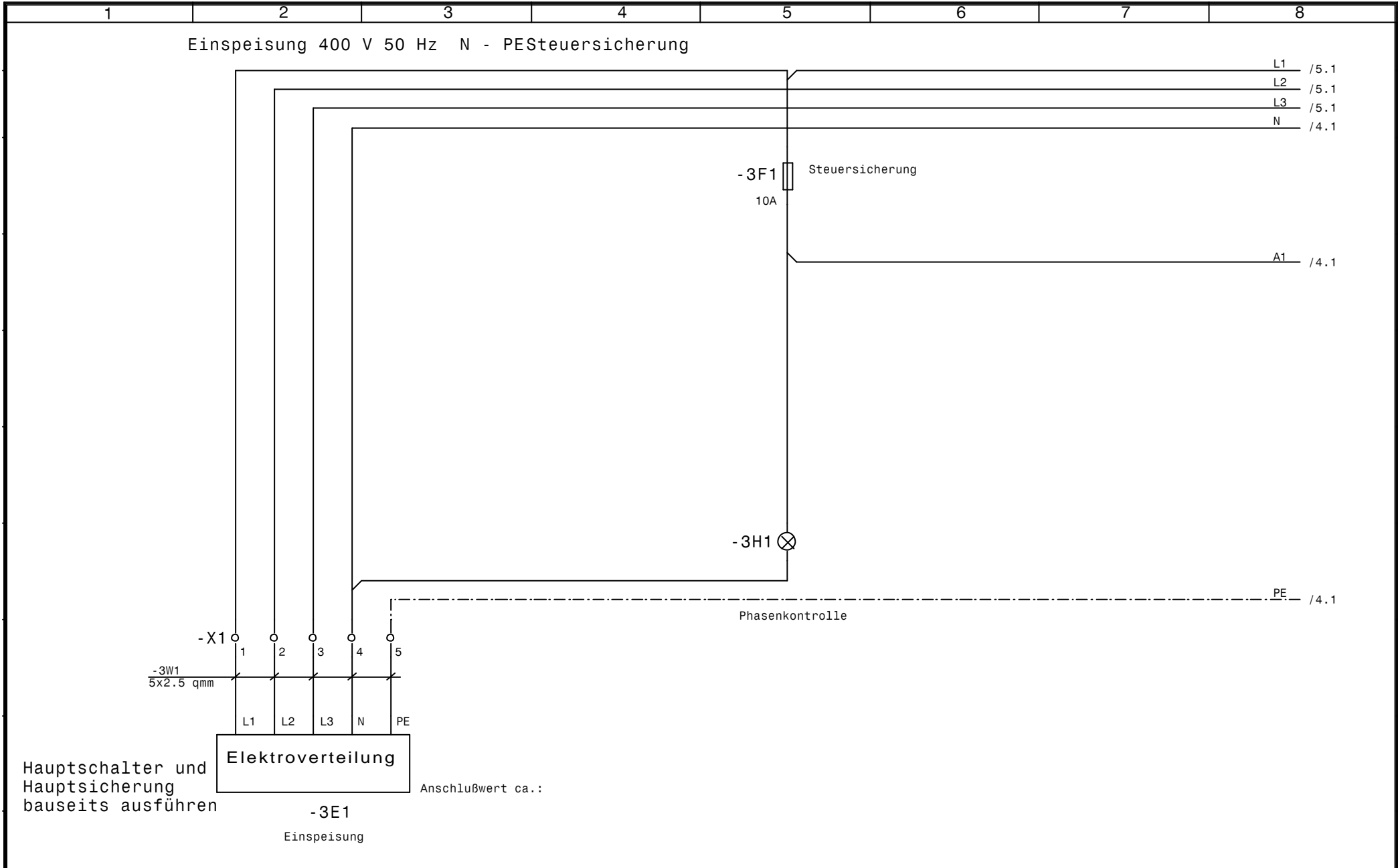
Kunde:

Lüftungsanlage

Freigabevermerke:

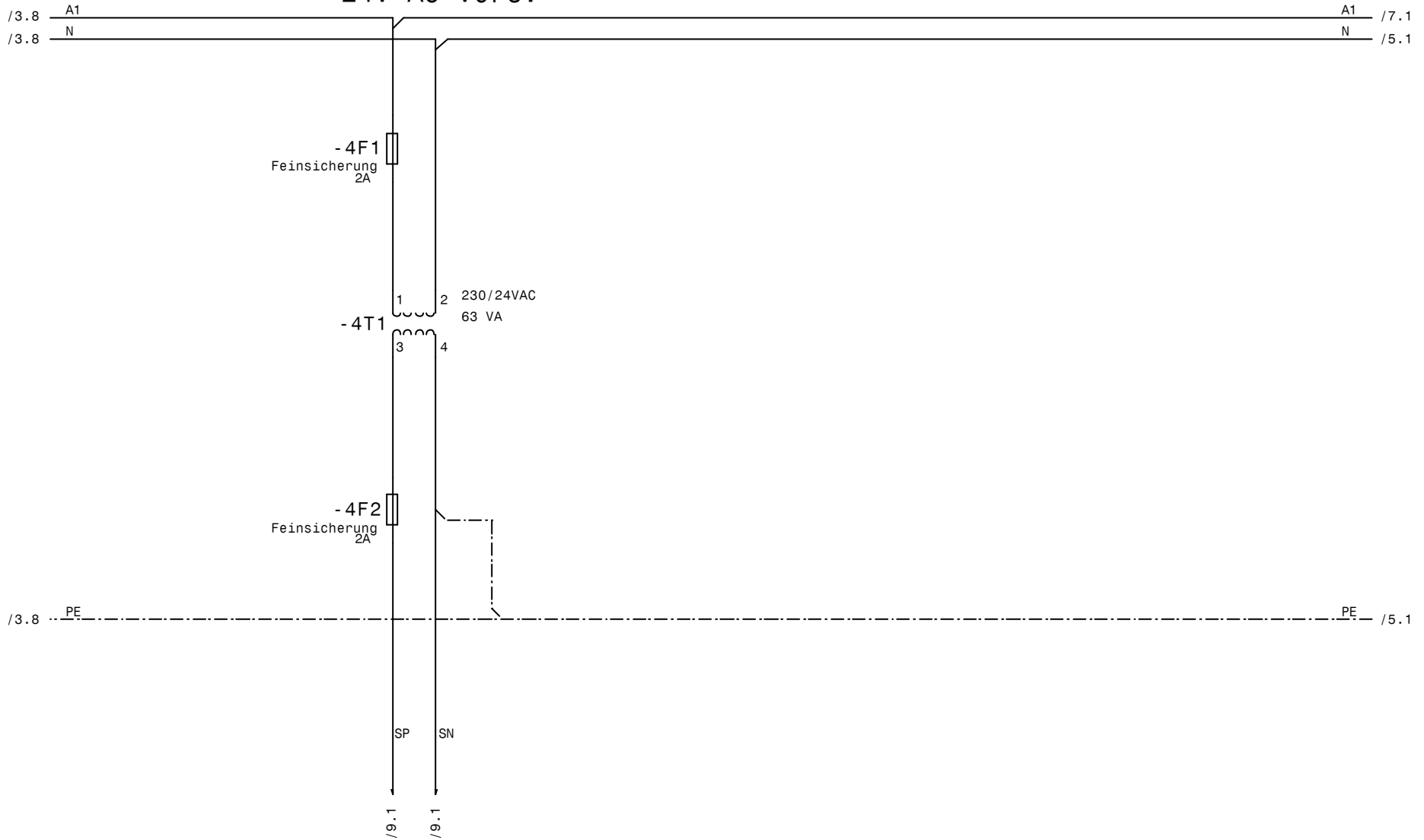
Bauherr bzw. Bauleitung


Stempel und Unterschrift

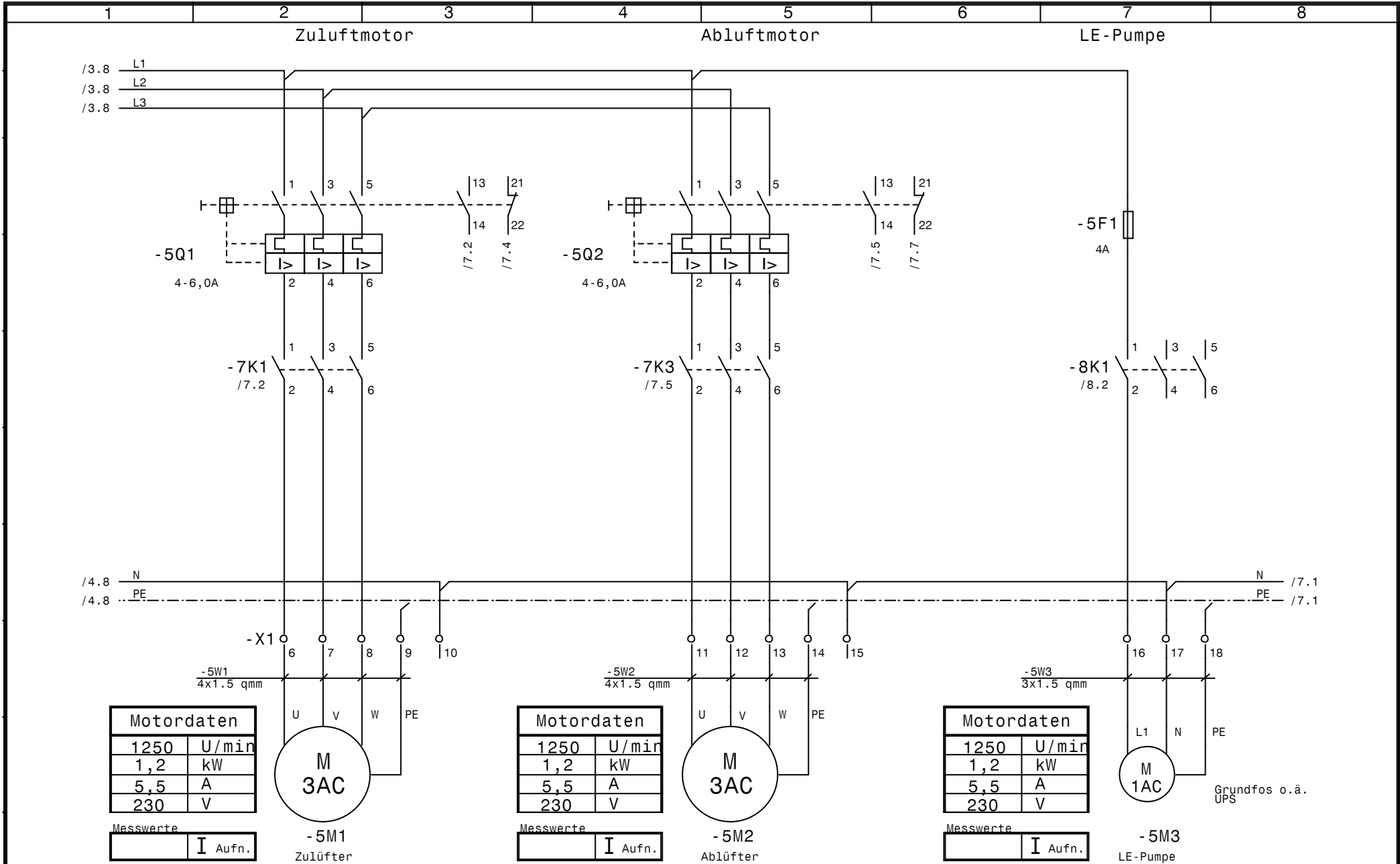


				Datum	26.01.01	Be- und Entlüftungsanlage Zulufttemperatur-Regelung			Einspeisung	Anlagen Nr.: =			
				Bearb.	A.Huber							Projekt:	SS-Feld Nr.: +
				Gepr.								Systemhaus für Regeltechnik	P-9900 Zuluftsteuerung
Zustand	Änderung	Datum	Name	Norm	DIN/IEE	Unspr.	Ers. f.	Ers. d.	von 14 Bl.				

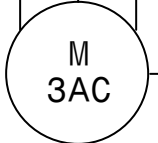
24V AC Vers.



				Datum	26.01.01	Be- und Entlüftungsanlage Zulufttemperatur-Regelung			 Systemhaus für Regeltechnik	24V Spannungsversorgung	Anlagen Nr.: =
				Bearb.	A.Huber					Projekt:	SS-Feld Nr.: +
				Gepr.						P-9900 Zuluftsteuerung	Blatt 4
Zustand	Änderung	Datum	Name	Norm	DIN/IEE	Urspr.	Ers. f.	Ers. d.	P-9900 Zuluftsteuerung		von 14 Bl.



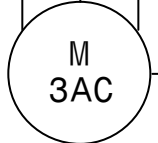
Motordaten	
1250	U/min
1,2	kW
5,5	A
230	V



Messwerte	
	I Aufn.

-5M1
Zulüfter

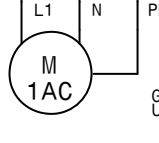
Motordaten	
1250	U/min
1,2	kW
5,5	A
230	V



Messwerte	
	I Aufn.

-5M2
Ablüfter

Motordaten	
1250	U/min
1,2	kW
5,5	A
230	V



Messwerte	
	I Aufn.


-5M3
LE-Pumpe

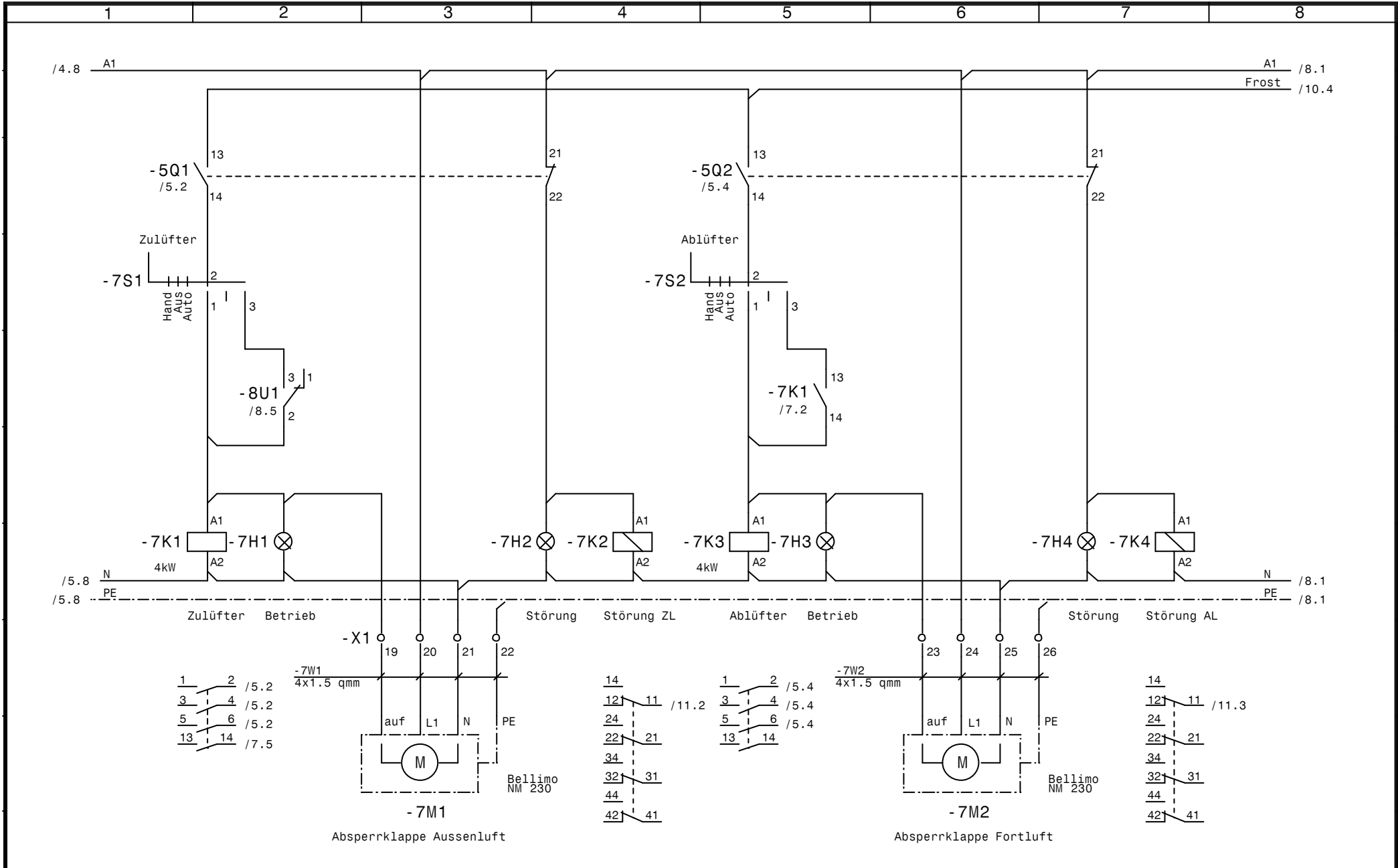
Datum		26.01.01	Be- und Entlüftungsanlage		Lüfter/Last		Anlagen Nr.: =	
Bearb.		A.Huber	Zulufttemperatur-Regelung		Projekt:		SS-Feld Nr.: +	
Gepr.					P-9900 Zuluftsteuerung		Blatt 5	
Zustand	Änderung	Datum	Name	Norm	DIN/IEE	Urspr.	Ers. f.	Ers. d.



1

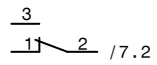
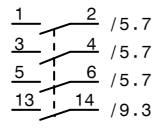
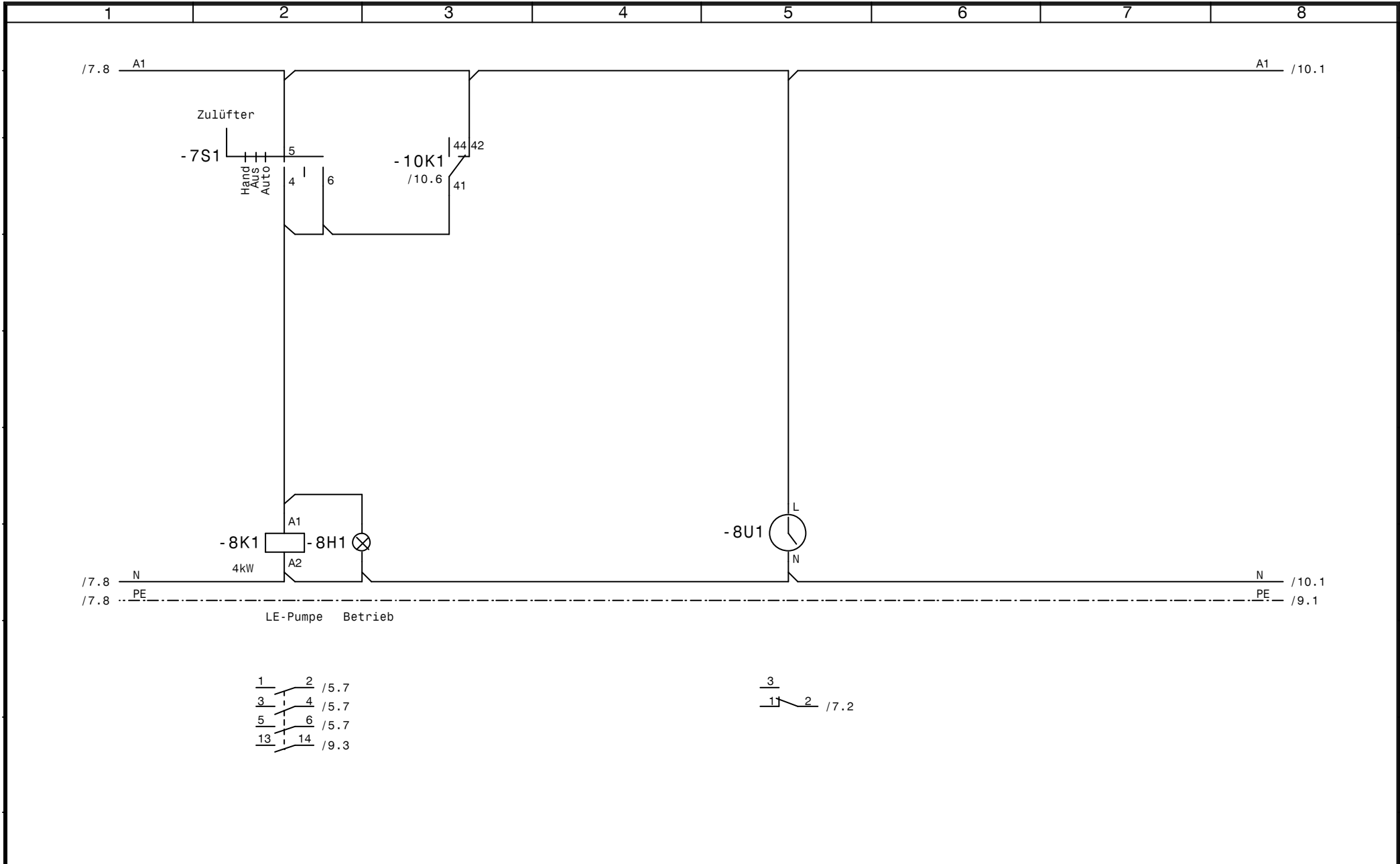
1	2	3	4	5	6	7	8


				Datum	26.01.01	Be- und Entlüftungsanlage				leer	Anlagen Nr. : =
				Bearb.	A.Huber	Zulufttemperatur-Regelung				SS-Feld Nr. : +	
				Gepr.						Blatt 6	
Zustand	Änderung	Datum	Name	Norm	DIN/IEE	Unspr.	Ers. f.	Ers. d.	Systemhaus für Regeltechnik	P-9900 Zuluftsteuerung	von 14 Bl.

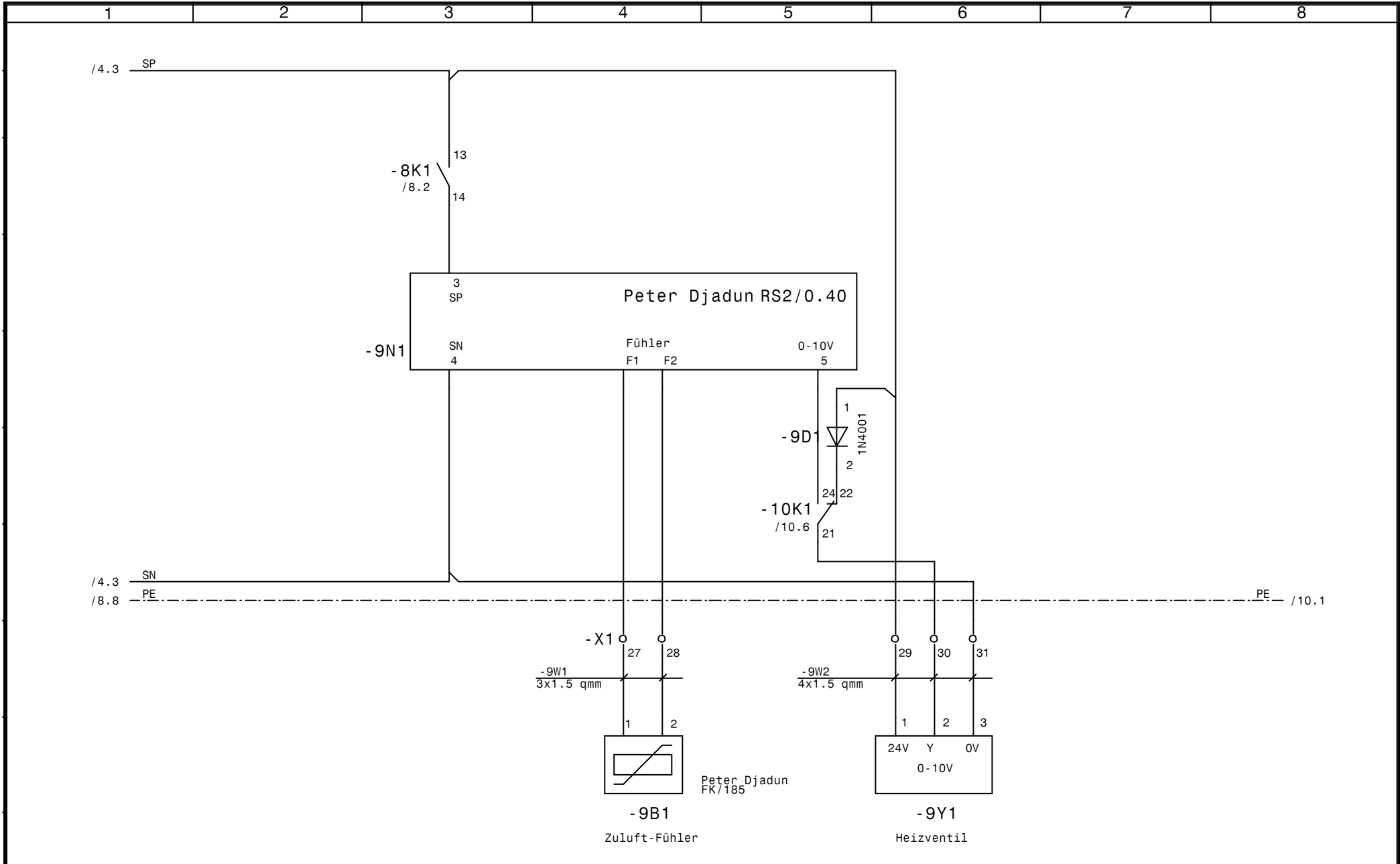


Datum		26.01.01		Be- und Entlüftungsanlage Zulufttemperatur-Regelung		Steuerung Lüfter		Anlagen Nr.: =	
Bearb.		A.Huber				Projekt:		SS-Feld Nr.: +	
Gepr.						P-9900 Zuluftsteuerung		Blatt 7	
Zustand	Änderung	Datum	Name	Norm	DIN/IEE	Urspr.	Ers. f.	Ers. d.	von 14 Bl.





		Datum		26.01.01		Be- und Entlüftungsanlage Zulufttemperatur-Regelung		 Systemhaus für Regeltechnik		Klappensteuerung		Anlagen Nr.: =			
		Bearb.		A.Huber						Projekt:		P-9900 Zuluftsteuerung		SS-Feld Nr.: +	
		Gepr.												Blatt 8	
Zustand	Änderung	Datum	Name	Norm	DIN/IEE	Urspr.	Ers. f.	Ers. d.			von 14 Bl.				



		Datum	26.01.01	Be- und Entlüftungsanlage			Anlagen Nr.: =		
		Bearb.	A.Huber	Zulufttemperatur-Regelung			SS-Feld Nr.: +		
		Gepr.					Blatt 9		
Zustand	Änderung	Datum	Name	Norm	DIN/IEE	Unspr.	Ers. f.	Ers. d.	
						Systemhaus für Regeltechnik		Projekt: P-9900 Zuluftsteuerung	
								von 14 Bl.	

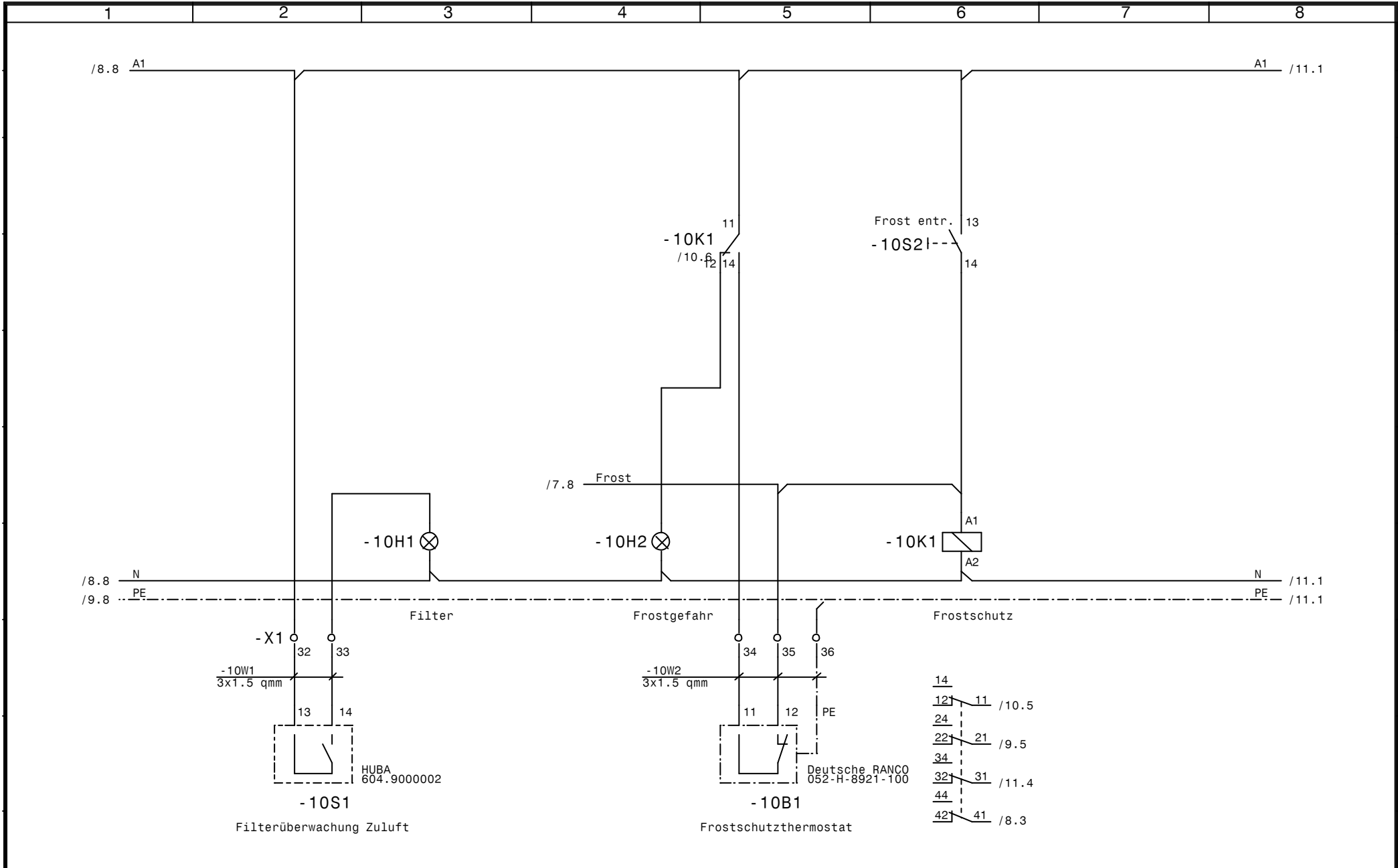



Systemhaus für Regeltechnik

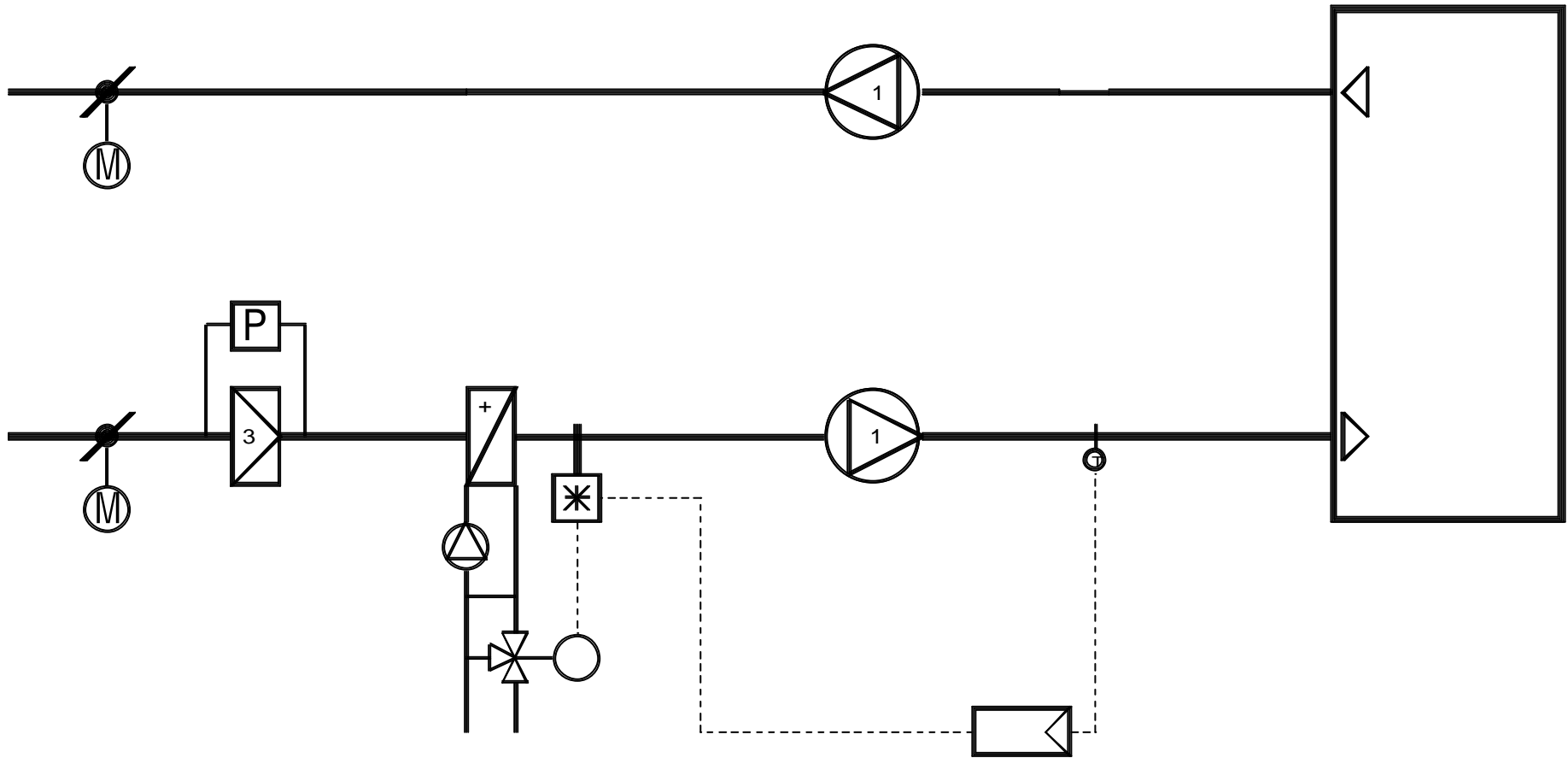
Tempregelung


Projekt: P-9900 Zuluftsteuerung

Anlagen Nr.: =
 SS-Feld Nr.: +
 Blatt 9
 von 14 Bl.



		Datum	26.01.01	Be- und Entlüftungsanlage			Anlagen Nr.: =	
		Bearb.	A.Huber	Zulufttemperatur-Regelung			SS-Feld Nr.: +	
		Gepr.					Blatt 10	
Zustand	Änderung	Datum	Name	Norm	DIN/IEE	Unspr.	Ers. f.	Ers. d.
						 Systemhaus für Regeltechnik		Projekt: P-9900 Zuluftsteuerung
							von 14 Bl.	



				Datum	26.01.01	Be- und Entlüftungsanlage Zulufttemperatur-Regelung			 Systemhaus für Regeltechnik	Regelschema	Anlagen Nr. : =
				Bearb.	A.Huber					SS-Feld Nr. : +	
				Gepr.						Blatt 12	
Zustand	Änderung	Datum	Name	Norm	DIN/IEE	Urspr.	Ers. f.	Ers. d.	Projekt:	P-9900 Zuluftsteuerung	von 14 Bl.



Systemhaus
für
Regelungstechnik

Liebigstr. 1
85757 Karlsfeld

T: 08131-90763-0
F: 08131-90763-40

Seite : 1

Liste für Regelteile

Nr.	Feldgerät (Pos.)	Feldgerät	Typ	Hersteller	Bestelldaten		
					Lager	bestellt bei	am
1	-3E1	Einspeisung	Anschlußwert ca.:				
2	-5M1	Zuluftmotor					
3	-5M2	Abluftmotor					
4	-5M3	LE-Pumpe	UPS	Grundfos o.ä.			
5	-7M1	Absperrklappe Aussenluft	NM 230	Bellimo			
6	-7M2	Absperrklappe Fortluft	NM 230	Bellimo			
7	-9B1	Zuluft-Fühler	FK/185	Peter Djadun			
8	-9Y1	Heizventil					
9	-10S1	Filterüberwachung Zuluft	604.9000002	HUBA			
10	-10B1	Frostschutzthermostat	052-H-8921-100	Deutsche RANCO			
11	-11H1	potentialfreier Ausgang		Sammelstörung			
12	-11H2	Signalhupe		Grothe			
13	-9B1	Temperaturregler	RS2/0.40	Peter Djadun			

				Datum	26.01.01	Be- und Entlüftungsanlage				Feldgeräteliste		Anlagen Nr.: =
				Bearb.	A.Huber	Zulufttemperatur-Regelung						SS-Feld Nr.: +
				Gepr.						Projekt:		Blatt 14
Zustand	Änderung	Datum	Name	Norm	DIN/IEE	Urspr.	Ers. f.	Ers. d.	Systemhaus für Regeltechnik	P-9900 Zuluftsteuerung		von 14 Bl.